

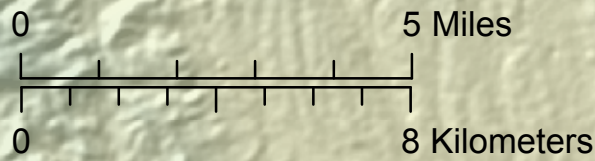
**Río San Pedro en México
Superficie con Agua 2009**

- Río con agua
- Río seco
- Cuenca del Río San Pedro
- Segmento de Río o Arroyo sin inspección

8.3 km (5.2 mi) del río con agua
56 segmentos con agua
Segmento con agua más largo: 4.2 km (2.6 mi)
Longitud de inspección: 20.4 km (12.7 mi)
41% con agua
Fecha de inspección: 20 de Junio de 2009
Datos levantados por BIDA, Naturalia, CONANP,
y Reserva Forestal Nacional y Refugio de
Fauna Silvestre Ajos-Bavispe.

Mapas por The Nature Conservancy.
Financiado por el Nina Mason Pulliam
Charitable Trust.

NOTA - Solo se muestran los segmentos de río
que fueron medidos.



**RED DE MONITOREO COMUNITARIO
DEL RÍO SAN PEDRO, 2009**

