

**Río San Pedro en México
Superficie con Agua 2009**

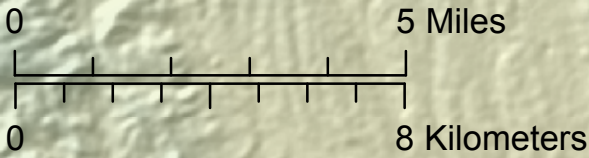
- Río con agua
- Río seco
- Segmento de Río o Arroyo sin inspección
- Cuenca del Río San Pedro

8.5 km (5.3 mi) del río con agua
Segmento con agua más largo: 3.6 km (2.2 mi)
Longitud de inspección: 20.8 km (12.9 mi)
41% con agua
Fecha de inspección: 19 de Junio de 2010

Datos levantados por BIDA, Naturalia, CONANP, y Reserva Forestal Nacional y Refugio de Fauna Silvestre Ajos-Bavispe.

Mapas por The Nature Conservancy. Financiado por el Walton Family Foundation.

NOTA - Solo se muestran los segmentos de río que fueron medidos.



**RED DE MONITOREO COMUNITARIO
DEL RÍO SAN PEDRO, 2010**

